



# Visite du nouveau prétraitement de l'Usine Seine aval

Dans le cadre du programme de la refonte de l'usine, la réhabilitation des installations du prétraitement constitue la première grande étape et répond à un triple objectif : augmenter la capacité et la qualité du prétraitement, améliorer les conditions de travail des agents et tendre vers le « zéro nuisance » sonore, olfactive et visuelle.

Les travaux consistent en la reconstruction sur le même emplacement qu'actuellement de l'ensemble des ateliers hormis les bassins de dessablements qui sont réhabilités. Une optimisation hydraulique a été recherchée qui tiendra compte des réseaux d'arrivée des eaux brutes et de la distribution aval du prétraitement sur l'ensemble des filières de traitement. Les contraintes de chantier sont fortes, le prétraitement devra rester en fonctionnement à 45 m<sup>3</sup>/s (débit reçu 98% du temps) pendant toute la durée des travaux ce qui entraîne une vigilance afin de contrôler la coactivité et maintenir la sécurité de tous les intervenants exploitants et personnels de chantier.

Rendez-vous sur place à 8h30.





# BULLETIN D'INSCRIPTION

**PLACES  
LIMITÉES** !

NOM ( <i>majuscules</i> )	Prénom
Fonction	Société / Organisme
Adresse	
CP	Ville
Téléphone	Fax
E-mail	

**FRAIS DE PARTICIPATION**  
 Gratuit pour les membres de l'ASTEE

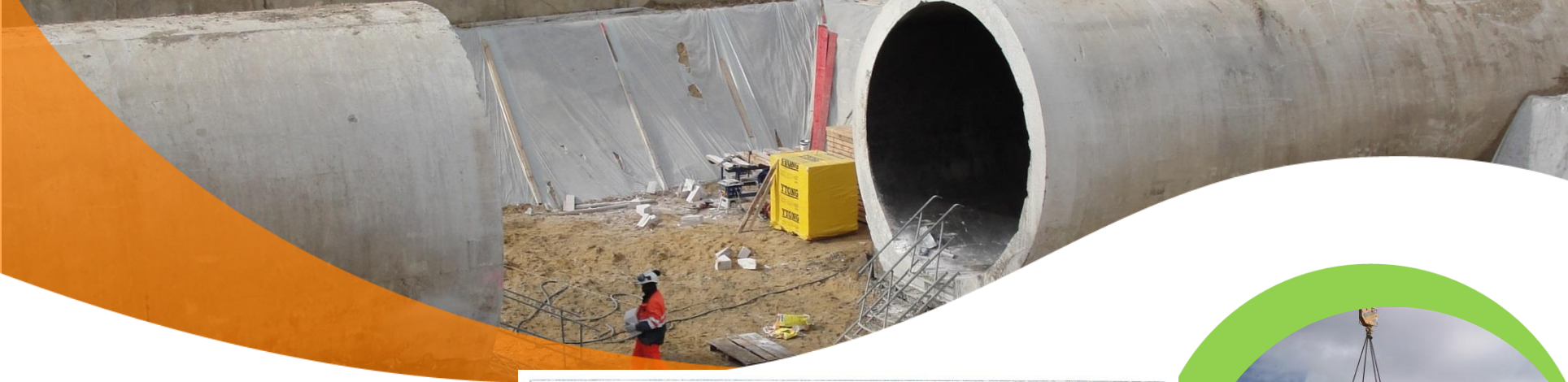
**Renseignements obligatoires :**  
Numéro de carte d'identité : \_\_\_\_\_

**Je viens avec mes équipements de chantier :**  
 casque  gilet  chaussures de sécurité  
 détecteur 4 gaz  
 je n'ai pas d'équipement



A retourner avant le 20 octobre 2017 à :  
ASTEE, 51 rue Salvador Allende, 92027 NANTERRE CEDEX  
Geraldine.izambart@astee.org





## LIEU DE LA JOURNÉE

### Chantier prétraitement Usine Seine Aval

coordonnées GPS :  
48° 58' 18.0" N / 2° 10' 21,2" E

Je souhaite covoiturer pour me rendre sur le site : cliquez [ici](#)

## CONTACT

ASTEE

51 rue Salvador Allende  
92027 NANTERRE CEDEX

Fax 01 49 67 63 03

Mail : [geraldine.izambart@astee.org](mailto:geraldine.izambart@astee.org)

## ACCÈS AU CHANTIER

Bienvenue sur le chantier de la refonte du Prétraitement d'Achères



### PAR LA ROUTE

Depuis l'A86 Nord, l'A1 ou l'A3 rejoindre l'A15 direction Cergy-Pontoise

Prendre la sortie n°7 vers Conflans-Ste-Honorine/Eragny-sur-Oise/Jouy-le-Moutier

Rejoindre la N184 direction Conflans-Ste-Honorine/Poissy

Après passage au-dessus de la Seine, prendre à droite la D30 direction Achères

Tourner à gauche sur la D31 puis suivre Site Seine Aval à gauche

### Depuis l'A86 Sud, l'A12 ou l'A13

Rejoindre la N184 direction Maisons-Laffitte/Cergy-Pontoise

Sortir sur la D31 direction Achères puis suivre Site Seine Aval à droite

Continuer environ 8 km sur la Route Centrale, puis la Route de Fromainville, la base vie est sur votre gauche

### PAR LES TRANSPORTS EN COMMUN

RER A : Arrêt Maisons-Laffitte

Une navette chantier sera mise en place ultérieurement

