

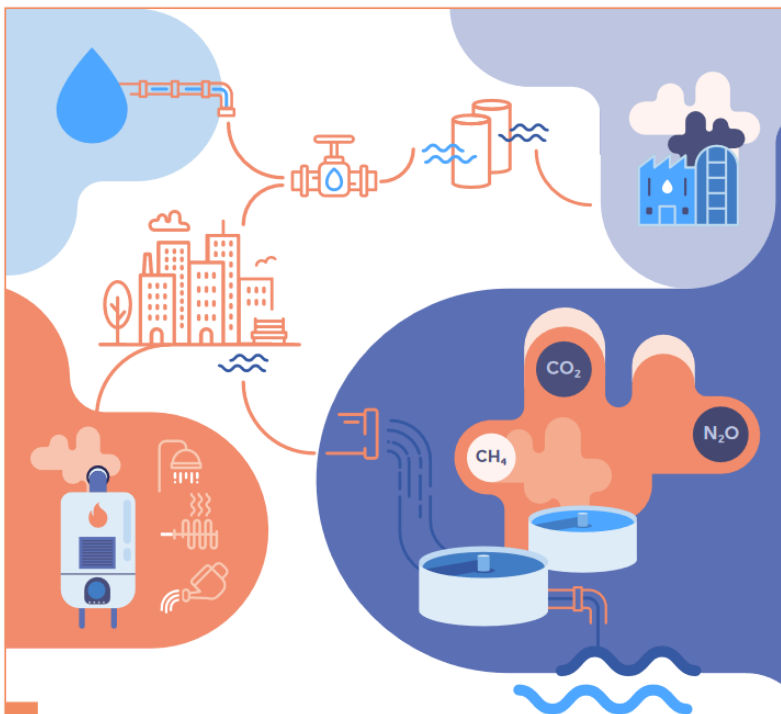
Webinaire

Réduire les émissions de GES des services d'eau et d'assainissement : Présentation du guide et d'exemples du territoire bordelais

Animation Bruno LEMÉNAGER, Cerema, Président Astee Sud-Aquitaine

- Présentation du guide méthodologique des émissions de gaz à effet de serre des services de l'eau et de l'assainissement — édition 2024
Hubert DUPONT, (SUEZ) Groupe de travail Bilan GES des services d'eau et d'assainissement de l'Astee
- Présentation des marges de manœuvre de décarbonation (au-delà du CO₂, protoxyde d'azote et méthane)
Sophie PALMIER et Anne DELFAUD, SABOM, délégataire assainissement de Bordeaux métropole
- Exemple de récupération d'énergie dans un réseau d'assainissement
Muriel LECLERC, MIXENER

20 novembre 2024, 13h-14h30



Guide méthodologique pour l'évaluation des émissions de gaz à effet de serre des services de l'eau et de l'assainissement

Guide sectoriel 3^{ème} Version – Édition 2024

Guide réalisé par le groupe de travail « Bilan des émissions GES du secteur de l'eau et des déchets » de l'Astee

Le présent document vise à fournir des lignes directrices pour l'évaluation des émissions de GES au sein des systèmes d'eau et d'assainissement collectifs. Sa raison d'être consiste à partager des références, des bonnes pratiques et à harmoniser la méthodologie pour que les exercices de comptabilisation GES puissent être plus standardisés à l'échelle du secteur de l'eau et de l'assainissement. Ce guide propose également des recommandations pour réduire les émissions de GES du secteur.

Il s'adresse aux collectivités, opérateurs publics, privés ou mixtes du secteur de l'eau et de l'assainissement, aux maîtres d'ouvrage et autorités organisatrices, aux assistants à maîtrise d'ouvrage, aux maîtres d'œuvre et entreprises de travaux œuvrant dans ce secteur, aux bureaux d'études et cabinets de conseil, aux associations de protection de l'environnement ou d'usagers, et toutes parties intéressées. Il est en effet essentiel que tous ces acteurs s'appuient sur des méthodes et outils communs pour garantir une approche cohérente et partagée.

<https://www.astee.org/publications/guide-methodologique-des-emissions-de-gaz-a-effet-de-serre-des-services-de-leau-et-de-l-assainissement-edition-2024/>