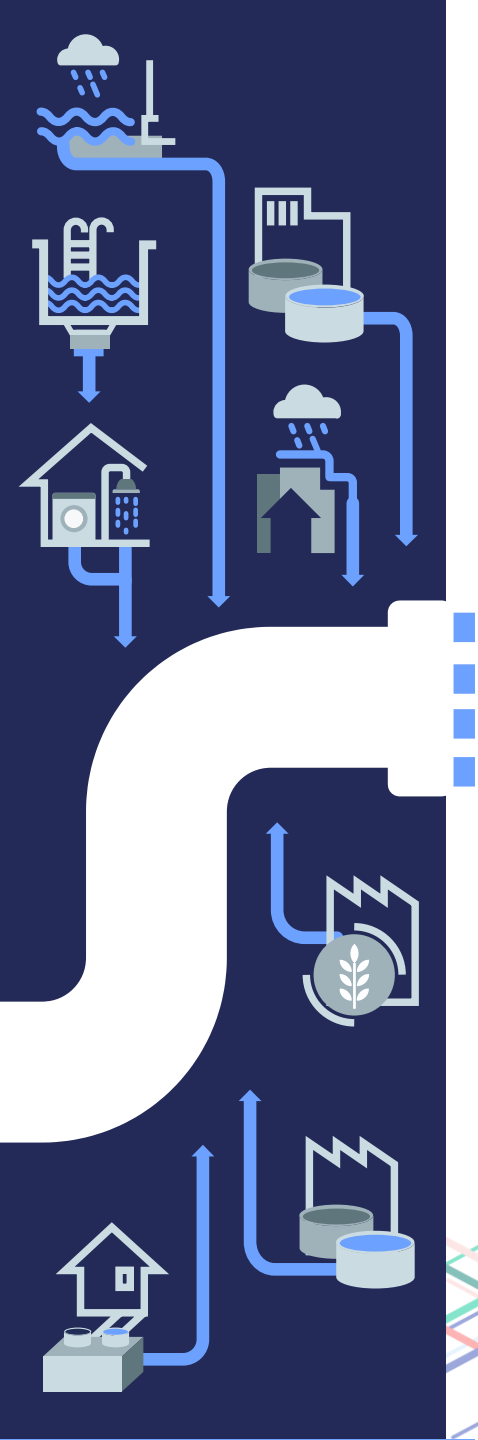


Rencontre régionale Auvergne-Rhône-Alpes

REUT et recours aux eaux non
conventionnelles dans le cadre
d'une gestion intégrée de l'eau

7 décembre 2023, 9h00-15h00

Belleville-en-Beaujolais &
station d'épuration CITEAU



Rencontre régionale Auvergne-Rhône-Alpes REUT et recours aux eaux non conventionnelles dans le cadre d'une gestion intégrée de l'eau

Le recours aux eaux non conventionnelles (ENC) est une pratique à enjeu dans le contexte des tensions sur les ressources en eau.

Ainsi est introduit le tout récent guide de l'Astee qui, au-delà de la réutilisation des eaux usées traitées (REUT), traite des différentes ENC et leurs utilisations possibles. Cela reste un sujet complexe des points de vue techniques, réglementaires et organisationnels, avec de nombreuses implications et freins. Cela répond aussi à une urgence d'adaptation de notre façon de gérer et utiliser l'eau, face aux tensions sur la ressource, mais en évitant des injonctions contradictoires avec la nécessaire sobriété et la préservation des milieux aquatiques.

C'est ainsi que nous proposons d'aborder le sujet durant cette matinée :

- Le contexte réglementaire et technique
- Un panorama de la REUT en France
- Les solutions techniques et retours d'expérience
- Les enjeux de réduction de la pression sur la ressource et de protection des milieux
- L'accompagnement financier



Après les échanges autour d'un buffet déjeunatoire, nous vous proposons **une visite des installations de la station d'épuration CITEAU.**

Mise en service en 2012, exploitée par SUEZ depuis 2019, la Station d'épuration de CITEAU est exemplaire, notamment au niveau de l'énergie (récupération de chaleur) et de la REUT; Elle a une capacité de 25 650 EH et 5660m³/jour. C'est une station à boues activées avec traitement azote et phosphore. La REUT est expérimentée depuis 2012, avec aujourd'hui plus de 40 000 m³ d'eau réutilisée par an.



Découvrez le guide Astee :
<https://www.astee.org/publication/s/favoriser-le-recours-aux-eaux-non-conventionnelles/>

Rencontre régionale Auvergne-Rhône-Alpes REUT et recours aux eaux non conventionnelles dans le cadre d'une gestion intégrée de l'eau

9h00 Accueil

9h15 Ouverture

> Frédéric Pronchéry, Maire de Belleville et vice-président de Citeau

10 ans d'expérience de REUT à la station d'épuration CITEAU à Belleville-sur-Saône ; enjeux dans un contexte de sécheresse pour baisser la pression sur la ressource en eau
> Sylvain Morel, Directeur CITEAU

9h40 Evolutions réglementaires, freins, leviers et recommandations pour le recours aux eaux non conventionnelles

> Christelle Pagotto, animatrice du Groupe de travail Eaux non conventionnelles de l'Astee

10h10 Panorama de la REUT en France et solutions techniques

> Catherine Neel, Cerema
> Yves Baillly, Suez Eau France
> Dominique Darmon, Veolia Eau

10h50 Discussion : expériences et perspectives sur les territoires

11h10 Pause

11h30 Les enjeux : réduction de la pression sur la ressource et protection des milieux

- ✓ Les enjeux milieux récepteurs,
> intervenant INRAE Lyon
- ✓ Stratégies des agences de l'eau et politique d'accompagnement,
> Fabien Abad, Agence de l'eau RMC,
> Jean-Pierre Morvan, Agence de l'eau LB

12h30 Déjeuner

13h45 Départ pour la visite de la station d'épuration de Belleville CITEAU



Collecte d'eau usée traitée à la Step CITEAU